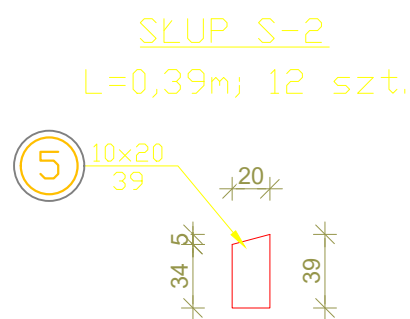
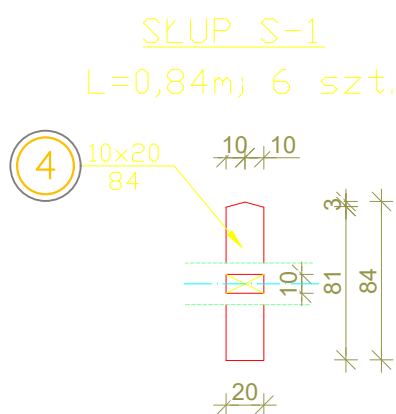
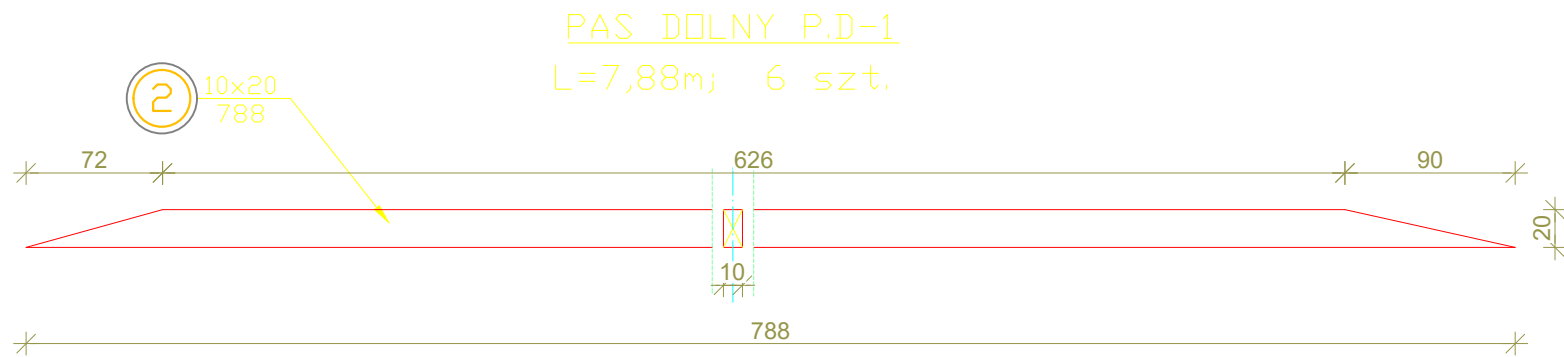
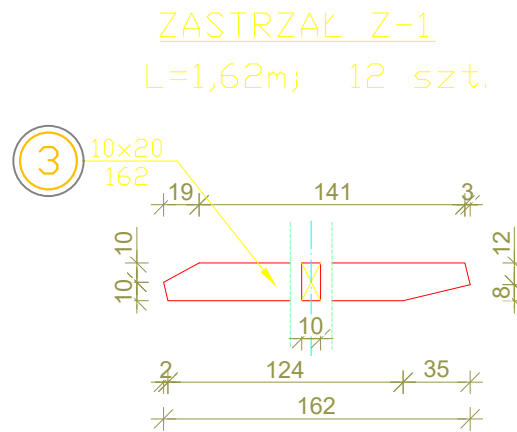
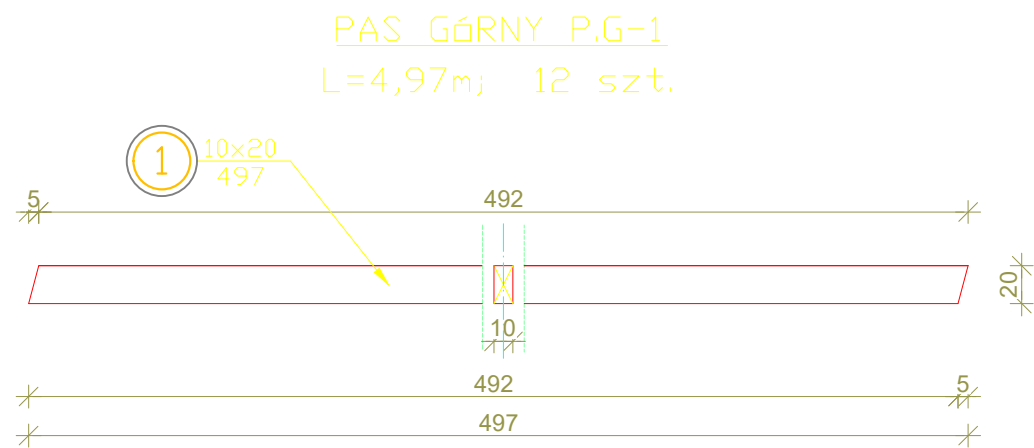
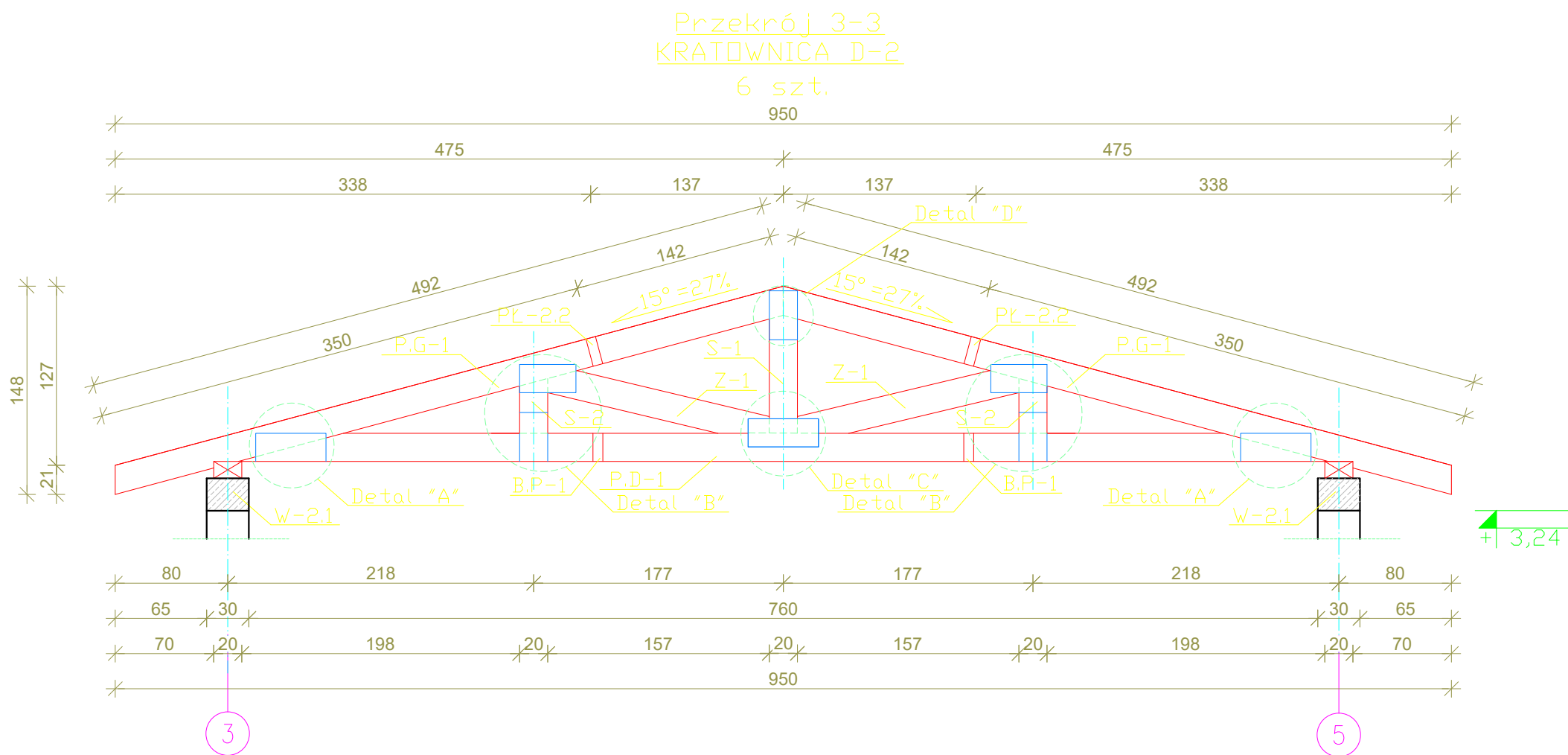


ROZBUDOWA I PRZEBUDOWA ISTNIEJĄCEGO BUDYNKU SZKOŁY O SAŁĘ GIMNASTYCZNĄ



UWAGI:

WSZYSTKIE WYMIARY PODANO W RZUCIE, BEZ UWZGLĘDNIENIA KĄTA!

- Projekt rozpatrywać łącznie z projektem architektury i odpowiednimi projektami branżowymi.
- Prace budowlane wykonywać zgodnie z obowiązującymi przepisami i warunkami technicznymi w budownictwie pod nadzorem osoby posiadającej uprawnienia budowlane.
- Wszystkie przegrody wykonać zgodnie z technologią danego materiału.
- Wszystkie zmiany wymagają uzgodnienia i akceptacji projektanta.
- Całość prac budowlanych i montażowych należy wykonać pod nadzorem oraz zgodnie z wytycznymi dostawców wszystkich technologii, zgodnie z normami i warunkami technicznymi wykonawstwa oraz z zasadami sztuki budowlanej.
- Wszystkie zastosowane materiały i technologie powinny posiadać wymagane certyfikaty i aprobaty techniczne wymagane obowiązującymi przepisami prawa budowlanego.
- Wszystkie wymiary podano w rzucie, bez uwzględnienia kąta.
- Dźwigary mocować do słupów poprzez stalowe okucia podporowe.
Okucia wykonać zgodnie z rys. K-03-2.
- Płatwie połączyć z dźwigarem za pomocą wsporników systemowych typu BSN 140/180 i gwoździ pierścieniowych SST CNA 4,0x60,0mm. Gwoździe wbić we wszystkie otwory wspornika.
- Elementy stalowe bezpośrednio narażone na działanie ognia należy dodatkowo zabezpieczyć farbami ogniochronnymi do R15.
- Zestawienie drewnianych elementów konstrukcyjnych wg rysunku zestawienia drewna P03.6
- Drewno należy zabezpieczyć trójfunkcyjnymi impregnatami do drewna zabezpieczającymi przed ogniem, grzybami oraz owadami. Impregnację należy wykonać metodą ciśnieniową.
- SZCZEGÓŁOWY PROJEKT WYKONAWCZY KONSTRUKCJI DACHU MOŻE BYĆ OPRACOWANY PRZEZ WYBRANEGO SPECJALISTYCZNEGO PRODUCENTA I MONTAŻYSTĘ DŹWIGARÓW ORAZ KRATOWNIC.

MATERIAŁY:

Drewno:
klasa drewna klejonego GL28h
Stal:
stal cięgna i końcówek wlastych S460N
pozostałe elementy stalowe S235 JR

ZESTAWIENIE ELEMENTÓW KONSTRUKCYJNYCH:

(wyniki obliczeń statycznych):

ELEMENTY KONSTRUKCYJNE DACHU:

- pas górny P.G-1 (10x20cm),
- pas dolny P.D-1 (10x20cm),
- zastrzał Z-1 (10x20cm),
- słup S-1 (10x20cm),
- słup S-2 (10x20cm),
- płatwie PL-2.2 (7x20cm),
- belka przeciwyboczeniowa B.P-1 (7x20cm).
- wieniec W-2.1 (30x23cm) wg rys. K02.1.



ATELIER ARCHITECTURY RADOSŁAW ŻUBRYCKI
ZIELONE WÓZKOWE 1 58-800 BIAŁOGRÓDZIE BIURO@AARZ.PL TEL: 514482382

BRANŻA	SPEC	ETAP	SKALA RYSUNKU	NR ZAŁĄCZNIKA
BO	BO	PT	1:40	K03.3

NAZWA I ADRES ZADANIA
ROZBUDOWA I PRZEBUDOWA ISTNIEJĄCEGO BUDYNKU SZKOŁY O SAŁĘ GIMNASTYCZNĄ
DATA
22 MARZEC 2023

ADRES INWESTYCJI: SZKOŁA PODSTAWOWA W SOKOLNIKACH, JEDN. EW. 240903_2
NIEGOWA, OBRĘB 0017 SOKOLNIKI, DZ. 1353, SOKOLNIKI

ZAWARTOŚĆ RYSUNKU
DETAL KONSTRUKCJI DACHU NAD ŁĄCZNIKIEM

PODPIS
KONSTRUKCJA - PROJEKTANT:
Maj Inż. Krzysztof Czapliński W upr. 106/0005/00W upr. bud. w spec. konstrukcyjno-budowlanej bto
KONSTRUKCJA - SPRAWDZAJĄCY:
Maj Inż. Andrzej Kowalczyk Nr upr. 416/83 upr. budowlane w spec. konstrukcyjno-budowlanej bto
ZAŁĄCZNIK GRAFICZNY OPATRONY KWALIFIKOWANYM PODPISEM ELEKTRONICZNYM PROJEKTANTA W WERSJI CYFROWEJ PROJEKTU STANOWI ELEMENT DOKUMENTACJI PROJEKTOWEJ I MOŻE BYĆ WYKORZYSTYWANY NA CELE PROWADZENIA BUDOWY ZGODNIE Z USTAWĄ PRAWO BUDOWLANE
STRONA